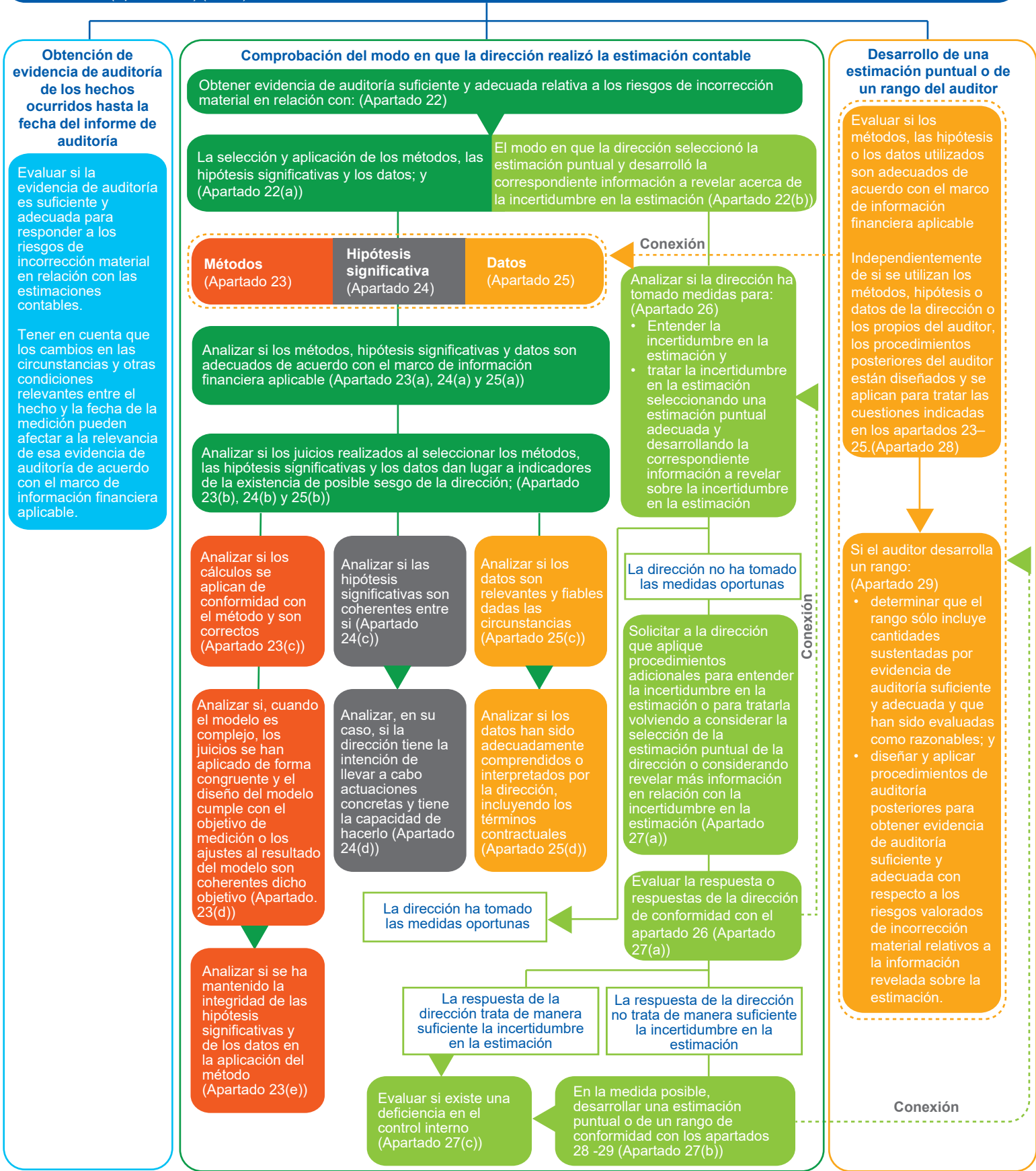


NIA 540 (Revisada) - Tres enfoques de comprobación

Este flujograma proporciona una visión general de los requerimientos clave relativos a los tres enfoques de comprobación incluidas sus conexiones.

Incluir uno o más de los siguientes enfoques de comprobación para diseñar y aplicar procedimientos de auditoría posteriores de un modo que no esté sesgado hacia la obtención de evidencia de auditoría que pueda ser corroborativa o hacia la eliminación de evidencia de auditoría que pueda ser contradictoria (Apartado 18) (*Nota)



* Nota: Graduación

La naturaleza, momento de realización y extensión de los procedimientos de auditoría posteriores del auditor están afectados por, entre otros: (Apartado A84)

- Los riesgos valorados de incorrección material que afectan a lo convincente que debe ser la evidencia de auditoría necesaria e influyen en el enfoque que selecciona el auditor para auditar una estimación contable.
- Los motivos de los riesgos valorados de incorrección material.

Traducido por:

AUDITORES

INSTITUTO DE CENSORES JURADOS
DE CUENTAS DE ESPAÑA

Este material de apoyo *Flujograma: IA 540 (Revisada) Tres enfoques de comprobación* del Consejo de Normas Internacionales de Auditoría y Aseguramiento IAASB, publicado por la Federación Internacional de Contadores en abril de 2019 en inglés, ha sido traducido al español por el Instituto de Censores Jurados de Cuentas de España en enero de 2020 y se reproduce con el permiso de la IFAC. El texto aprobado de todas las publicaciones de la IFAC es el publicado en inglés. La IFAC no asume responsabilidad alguna por la exactitud e integridad de la traducción o por cualquier acción que pudiera surgir de la misma.

Texto en inglés de *Flujograma: NIA 540 (Revisada) Tres enfoques de comprobación* © 2019 por la IFAC. Todos los derechos reservados.
Texto en español de *Flujograma: NIA 540 (Revisada) Tres enfoques de comprobación* © 2020 por la IFAC. Todos los derechos reservados.
Título original *Flowchart: ISA 540 (Revised)- Three Testing Approaches*