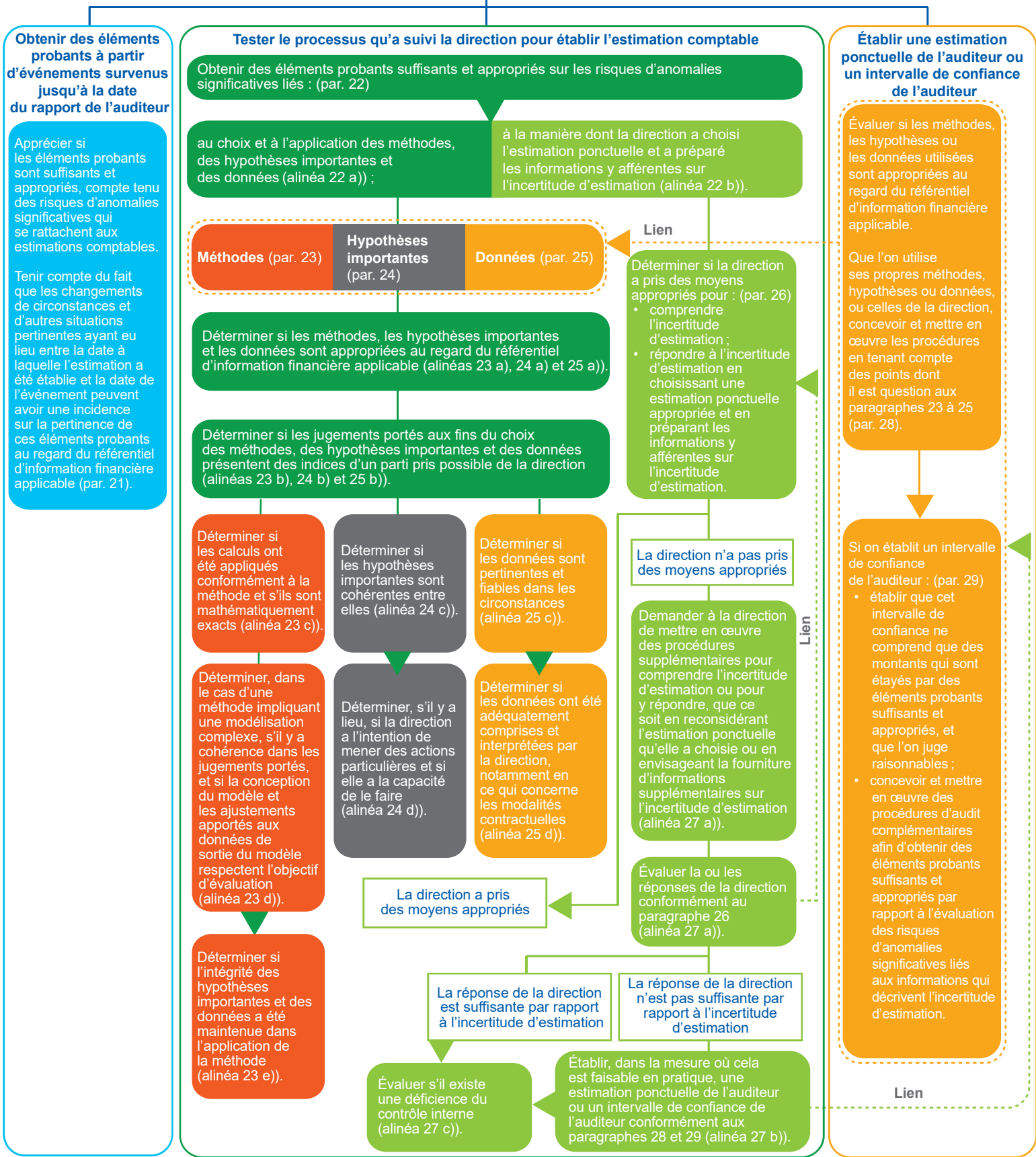


Le diagramme ci-dessous donne un aperçu des principales exigences concernant les trois approches de test et des liens entre celles-ci.

Suivre une ou plusieurs des approches suivantes pour concevoir et mettre en œuvre les procédures d'audit complémentaires, en évitant tout parti pris qui favoriserait l'obtention d'éléments probants corroborants ou l'exclusion d'éléments probants contradictoires (par. 18)*.



* Note : Adaptabilité

La nature, le calendrier et l'étendue des procédures d'audit complémentaires mises en œuvre par l'auditeur dépendent, par exemple : (par. A84)

- de l'évaluation des risques d'anomalies significatives, qui a une incidence sur le caractère convaincant des éléments probants qu'il est nécessaire d'obtenir et sur l'approche que choisira l'auditeur pour l'audit d'une estimation comptable donnée ;
- des raisons qui sous-tendent l'évaluation des risques d'anomalies significatives.

Le document *Norme ISA 540 (révisée) – Les trois approches de test* du Conseil des normes internationales d'audit et d'assurance (International Auditing and Assurance Standards Board – IAASB), publié en anglais par l'International Federation of Accountants (IFAC) en avril 2019, a été traduit en français par Comptables professionnels agréés du Canada / Chartered Professional Accountants of Canada (CPA Canada) en mars 2020, et est utilisé avec la permission de l'IFAC. La version approuvée des publications de l'IFAC est celle qui est publiée en anglais par l'IFAC. L'IFAC décline toute responsabilité quant à l'exactitude et à l'exhaustivité de cette traduction française, ou aux actions qui pourraient découler de son utilisation.

Texte anglais de *Norme ISA 540 (révisée) – Les trois approches de test* © 2019 IFAC. Tous droits réservés.

Texte français de *Norme ISA 540 (révisée) – Les trois approches de test* © 2020 IFAC. Tous droits réservés.

Titre original : *ISA 540 (Revised) — Three Testing Approaches*

Veuillez écrire à Permissions@ifac.org pour obtenir l'autorisation de reproduire, de stocker ou de transmettre ce document, ou de l'utiliser à d'autres fins similaires.